



Případová studie

Oves

Sezóna 2024/2025

Popis pokusu: Porovnání přínosu variabilně provedeného setí a výživy oproti uniformnímu přístupu

Podnik: AGRONA Staré Město, a.s.
Karel Pastýř

Výsledek:

Zvýšení výnosu **11,4 %**

Zvýšení zisku **2.324 Kč/ha**

◆ Společnost AGRONA Staré Město, a.s. hospodaří v oblasti u Moravské Třebové a obhospodařuje cca 2.515 ha orné půdy. Rostlinná výroba je orientována na pěstování obilovin - pšenice ozimá, oves nahý, ječmen jarní a kukuřice na siláž. Mnohaletou tradici má pěstování paličkovice nachové. Živočišná výroba se zaměřuje na chov dojníc a výrobu mléka. Společnost chová asi 350 dojníc červenostrakatého plemene.

Pokusný půdní blok Třebařovský za sloupy

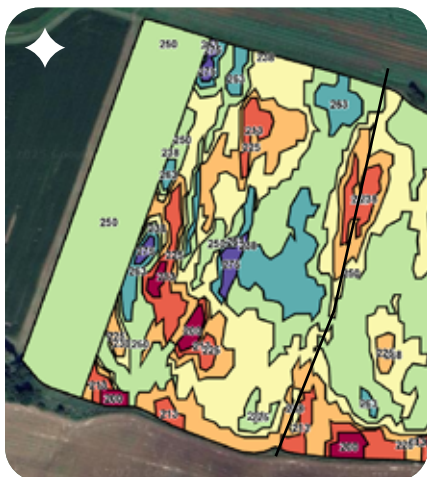


◆ Celková výměra honu je 29,5 ha, pokusná část měla výměru 21,9 ha a část kontroly 7,6 ha.

Na obrázku vlevo je mapa relativního výnosového potenciálu, část kontroly je vyznačena červeným obdélníkem. Při výběru místa pokusu i kontroly se snažíme vybrat co nejvariabilnější místa, aby se různorodost pozemku mohla co nejvíce projevit.

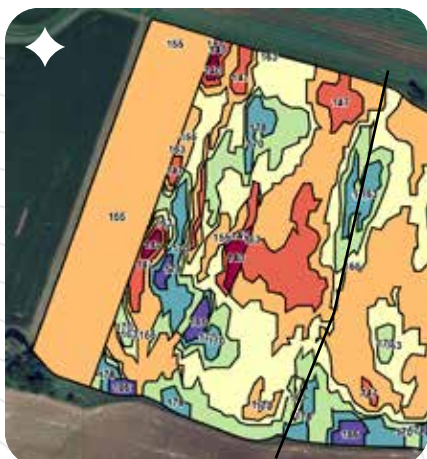
Při vyhodnocování se výnos normalizuje výnosovým potenciálem zóny pokusu a kontroly, aby byly obě části pole porovnatelné.

Provedené aplikace



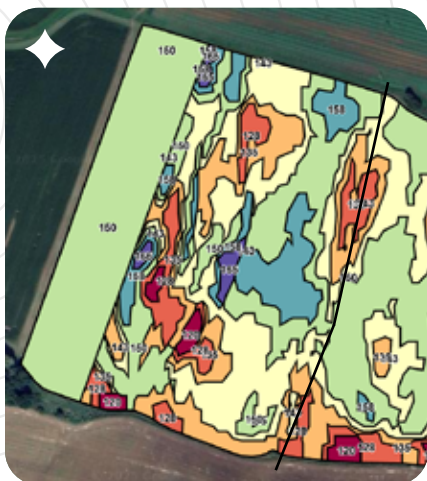
Variabilní zásobní hnojení

Datum: 8. 3. 2025
Hnojivo: NPK 15-15-15
Dávka kontrola: 250 kg/ha
Dávka pokus: 200 - 275 kg/ha
Variabilita dle RVP: 10 %



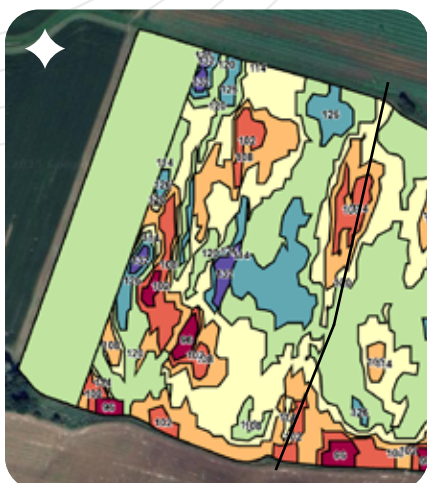
Variabilní setí

Datum: 8. 3. 2025
Odrůda: Santini
Dávka kontrola: 155 kg/ha
Dávka pokus: 140 - 186 kg/ha
Variabilita dle RVP: - 10 %



Variabilní produkční hnojení

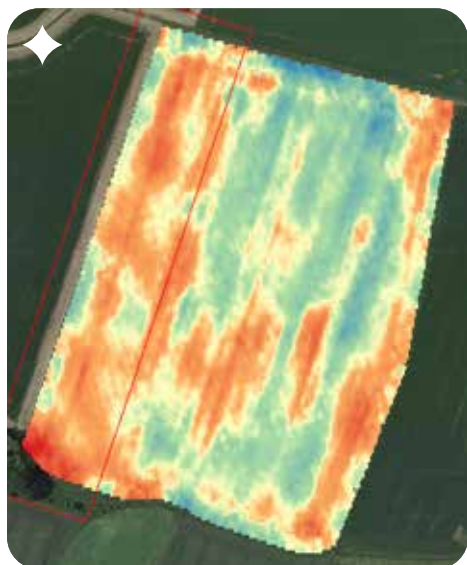
Datum: 30. 4. 2025
Hnojivo: Ledek amonný s dolomitem
Dávka kontrola: 150 kg/ha
Dávka pokus: 120 - 165 kg/ha
Variabilita dle RVP: 10 %



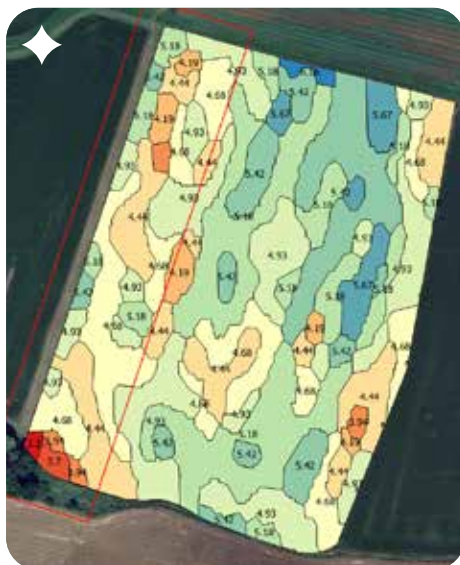
Variabilní kvalitativní hnojení

Datum: 27. 5. 2025
Hnojivo: DASA 26/13
Dávka kontrola: 120 kg/ha
Dávka pokus: 96 - 132 kg/ha
Variabilita dle RVP: 10 %

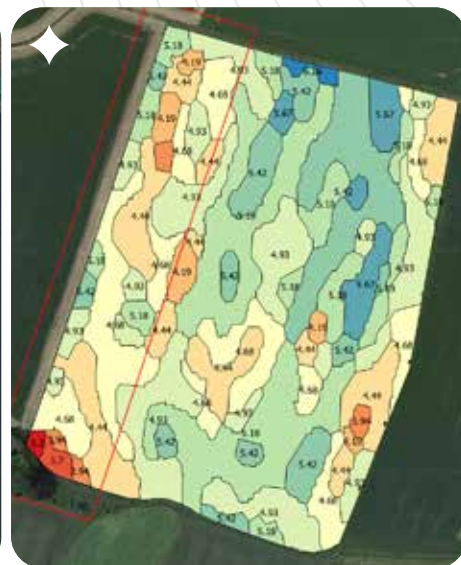
Vyhodnocení a ekonomika



Výnosová mapa



Relativní výnosová mapa



Absolutní výnosová mapa

✦ Na obrázku vlevo nahoře můžete vidět data z výnosoměru sklízecí mlátičky. Tato data jsou pro vyhodnocení výnosu zásadní, výnosoměr zaznamenává výnos v daném místě včetně GPS polohy. Červená místa jsou místa s nižším výnosem, naopak modrá místa jsou ta s nejvyšším výnosem.

Pro vyhodnocení pokusu jsme data získaná z výnosoměru očistili o chyby, která výnosová data běžně obsahují. Jedná se zejména o nepřesná data na souvratích, při objezdech překážek či nestandardním pohybu techniky po poli. Současně jsme statisticky odstranili všechny extrémní (chybové) hodnoty. Pokusy zakládáme a zpracováváme podle jasné metodiky, která vychází z metodiky Mendelovy univerzity v Brně.

Pěstební zásah	Variabilně	Pěstební zásah	Variabilně
Základní hnojení	✓	Produkční hnojení	✓
Setí	✓	Kvalitativní hnojení	✓
Regenerační hnojení	✗	POR (morforegulace)	✗

Hon Třebařovský za sloupy	Výměra (ha)	Výnosový potenciál	Průměrná bilance N kg/ha	Průměrný výnos	Průměrná bilance N (kg) na t výnosu
Pokus	21,935	96,066	105,7	5,059	20,892
Kontrola	7,628	96,540	105,7	4,543	23,267
Rozdíl (t)				0,516	-2,375
Rozdíl (%)				11,37 %	-10,21 %
Zvýšení zisku (Kč/ha) (při ceně ovsa 4.500 Kč/t)					2.324

11,4 %
Zvýšení výnosu

2.324
Kč/ha
Zvýšení zisku